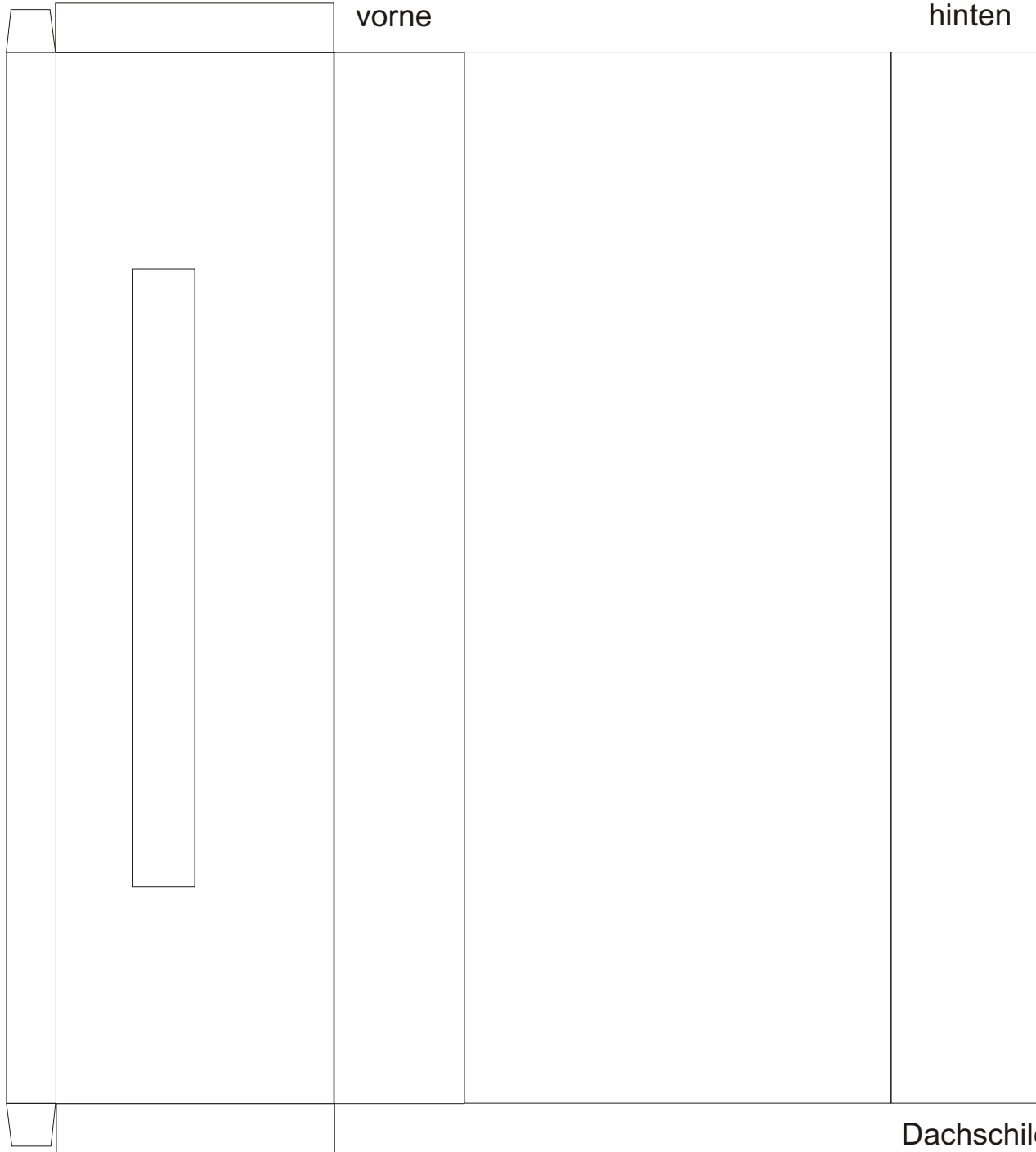


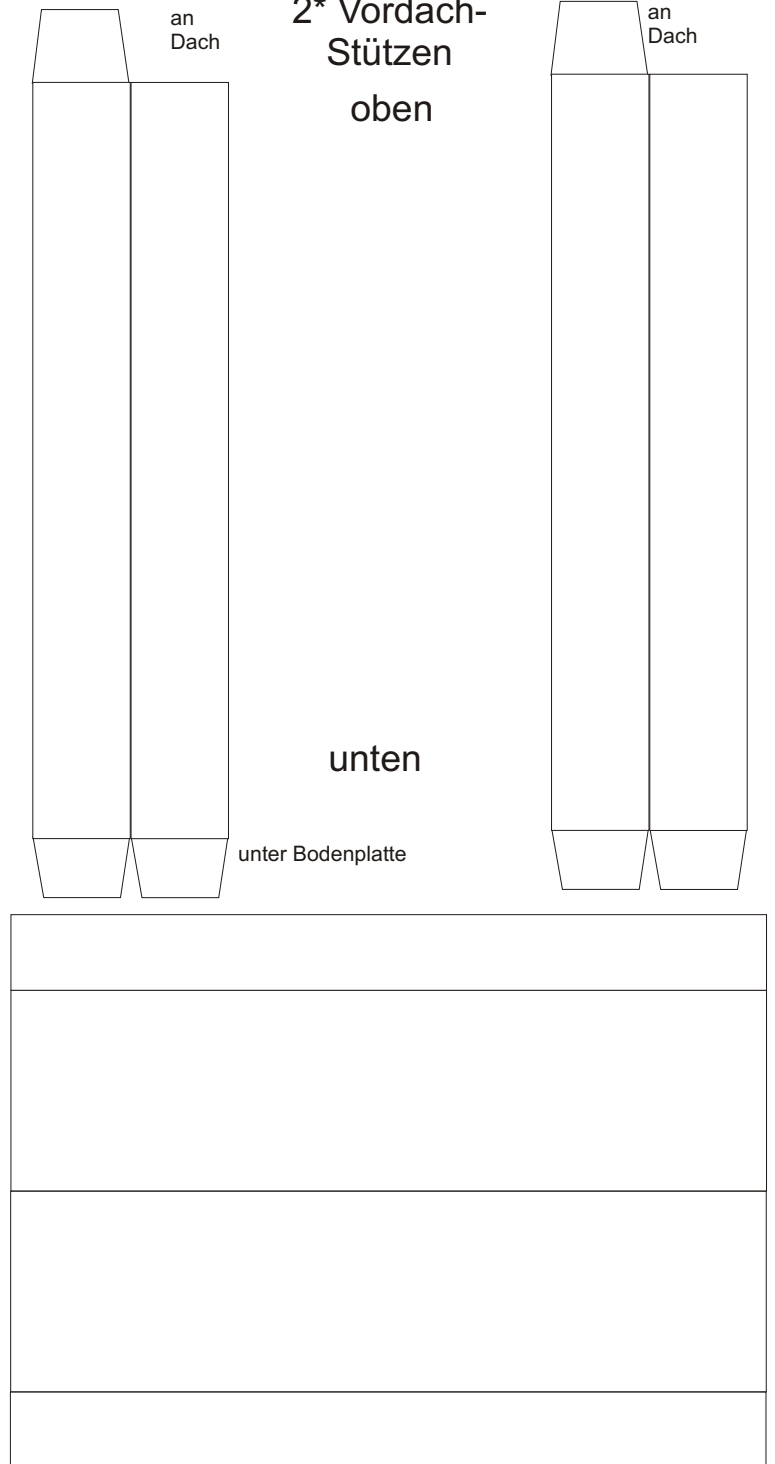
Dach mit Vordach



an
Dach

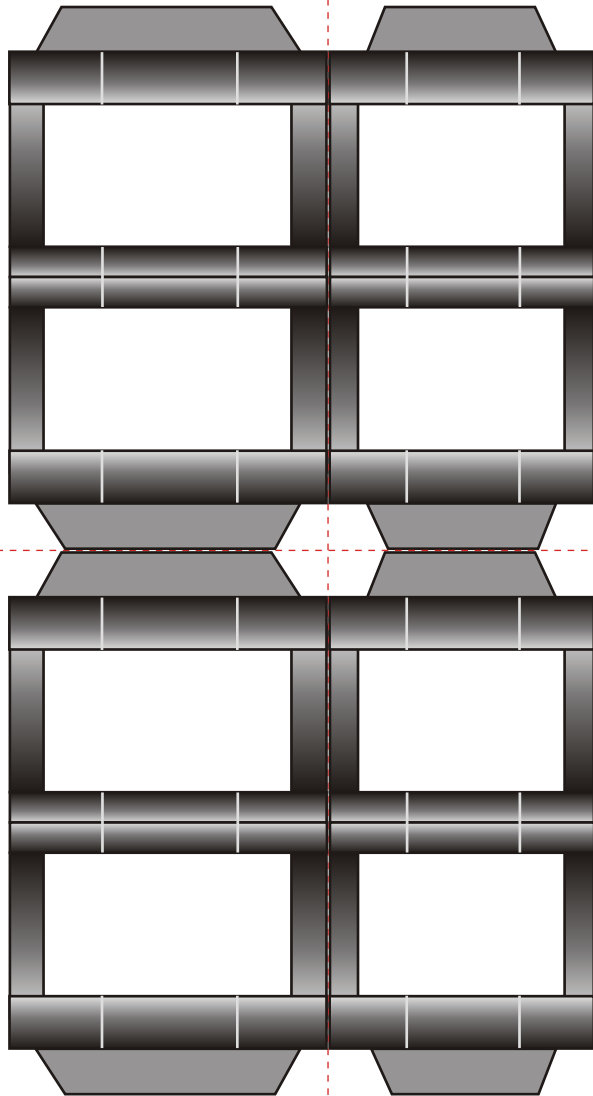
2* Vordach-
Stützen

an
Dach



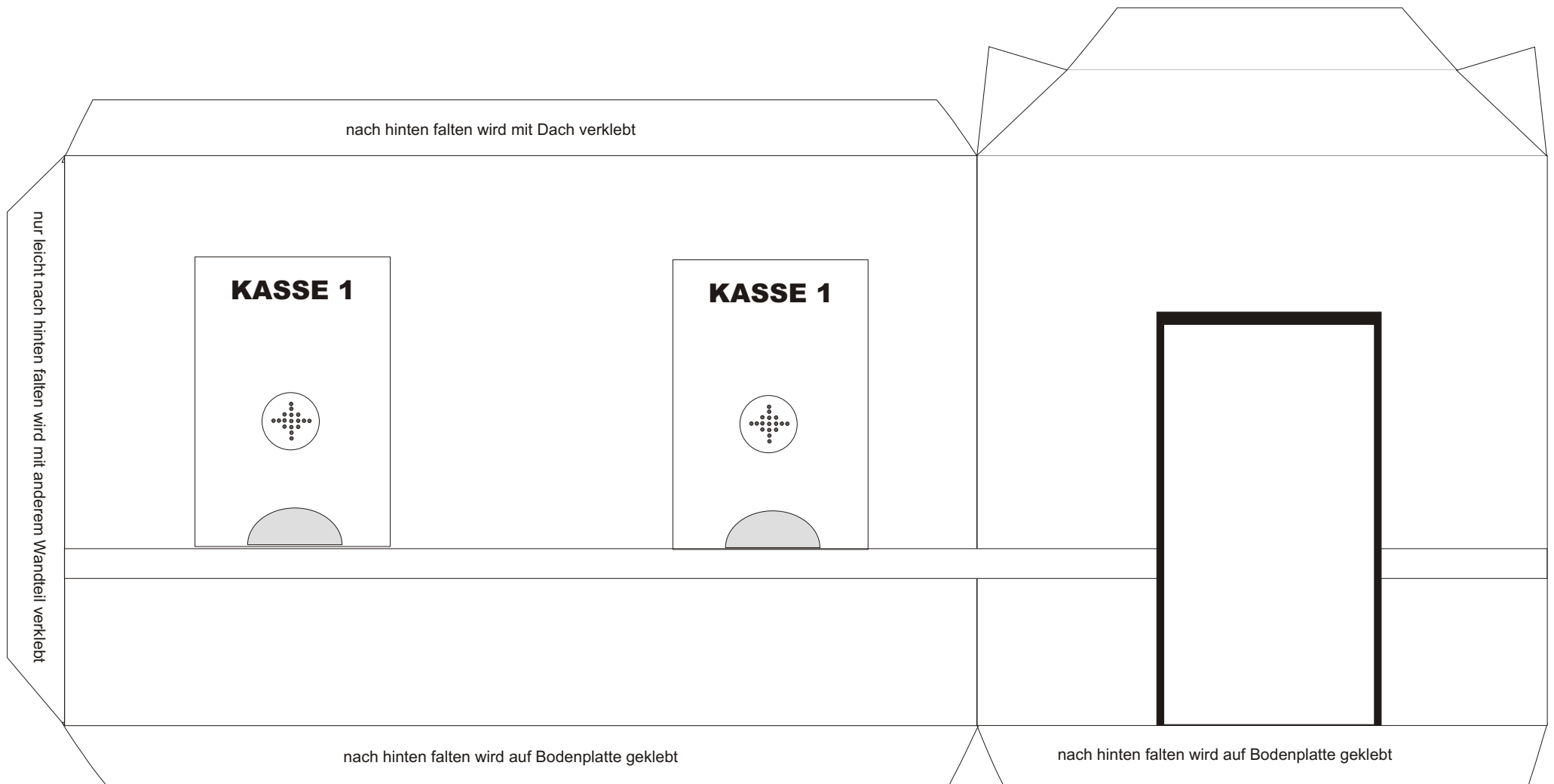
2 * Geländer
(außen)

2 * Geländer
(innen)



Bodenplatte





nach hinten falten wird mit Dach verklebt

nur leicht nach hinten falten wird mit anderem Wandteil verklebt

KASSE 1



KASSE 1



nach hinten falten wird auf Bodenplatte geklebt

nach hinten falten wird auf Bodenplatte geklebt

