

EG, vorne & rechts

hier falten

hier Zwischenboden aufkleben

hier nach
hinten
falten

Treppe

unten auf Bodenplatte kleben



EG, hinten & links

www.carrera4fun.de



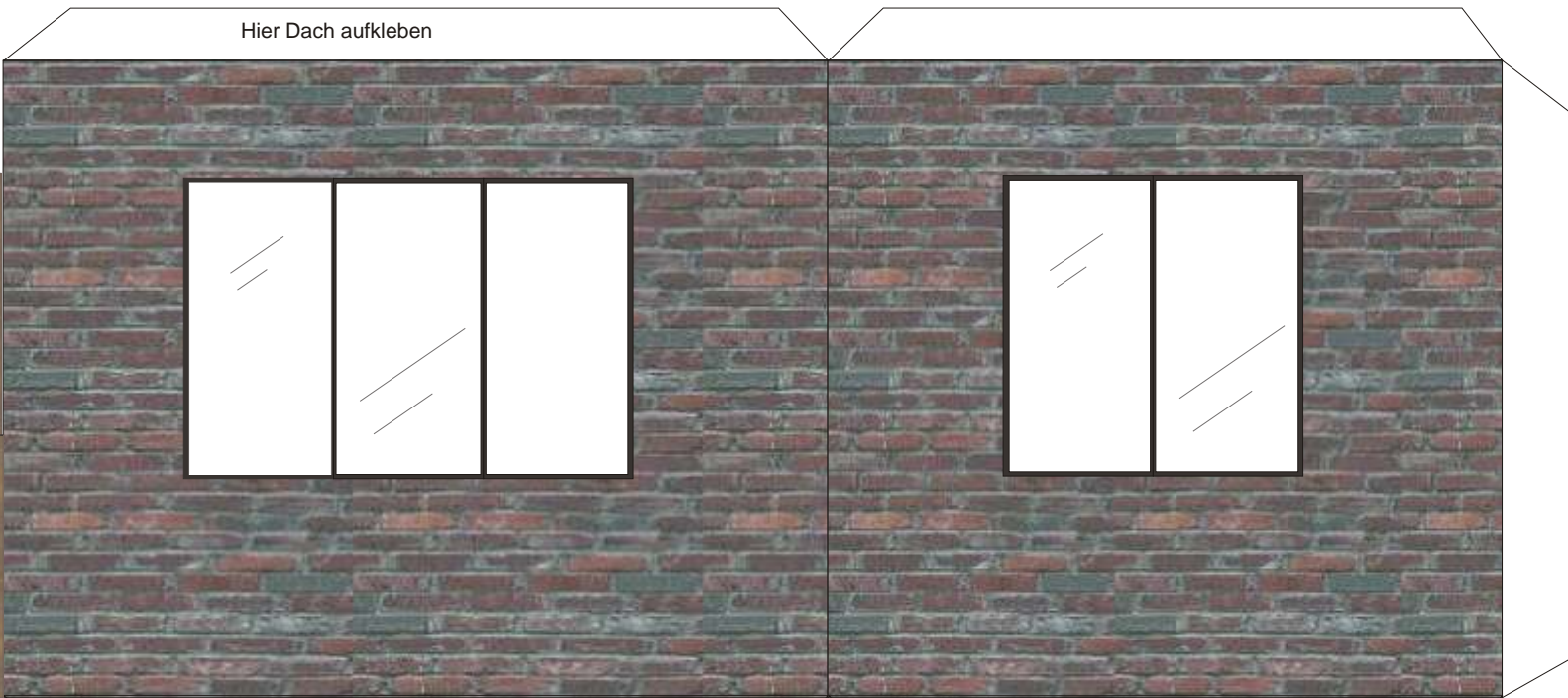
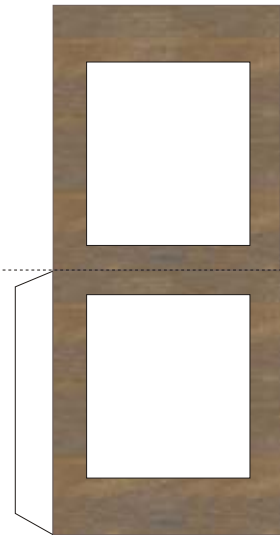
hier Zwischenboden aufkleben



unten auf Bodenplatte kleben

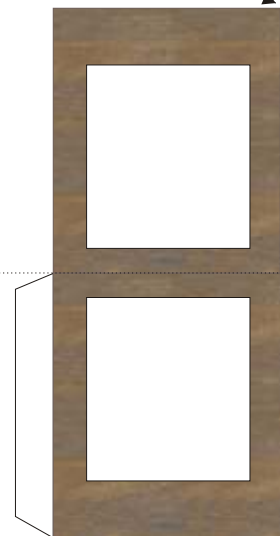
1 OG

hier einschneiden



diesen Teil auf Zwischenboden aufkleben

hier einschneiden



diesen Teil auf Zwischenboden aufkleben

Dach

Nach hinten und dann nach unten knicken

Diese Stütze unten im Eck am Geländer festkleben

hier einschneiden

nach oben

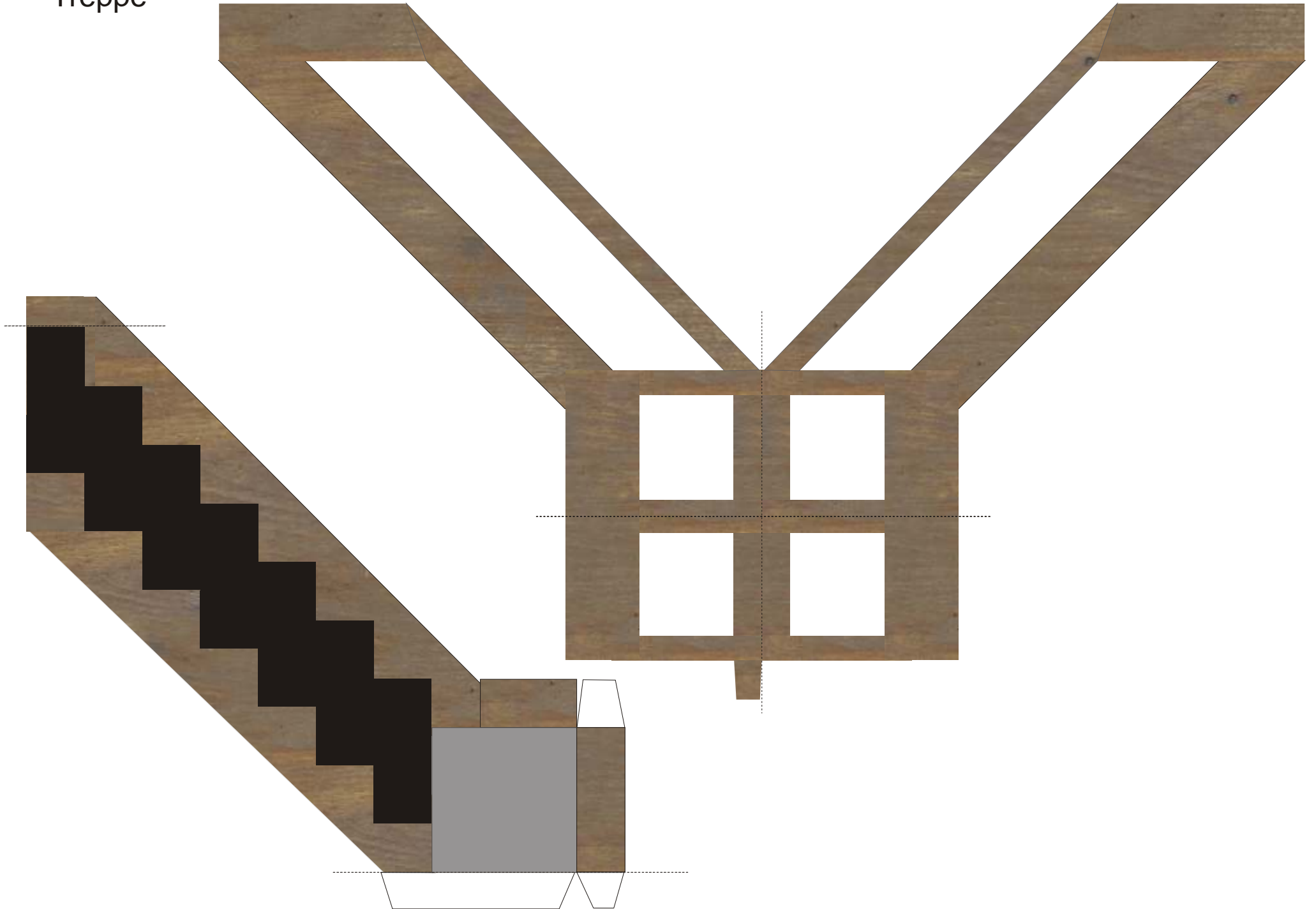
nach unten

nach unten

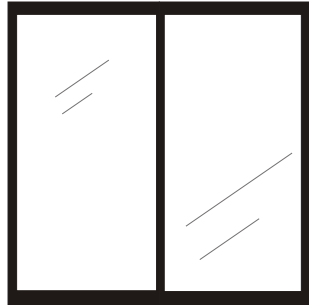
PRESSESTELLE



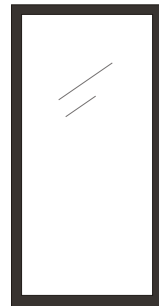
Treppe



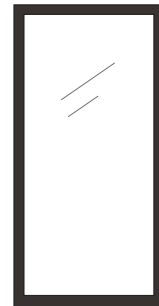
Scheiben - Bitte auf Folie ausdrucken !



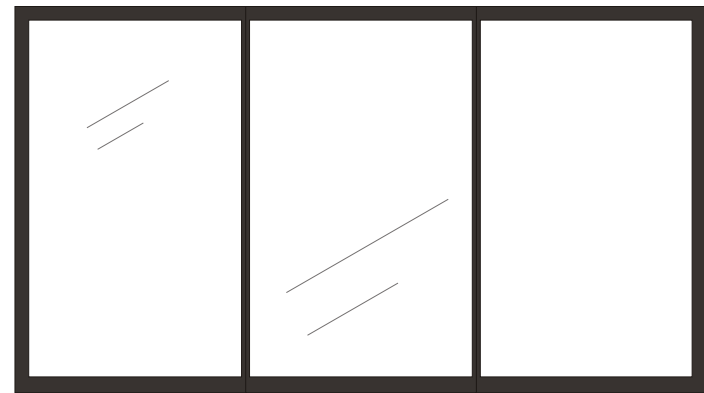
Fenster oben



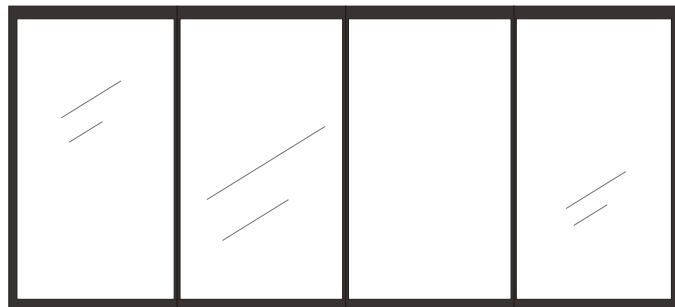
Fenster unten, rechts



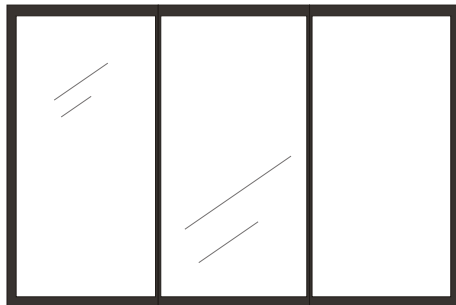
Fenster unten, links



Fenster vorne, oben

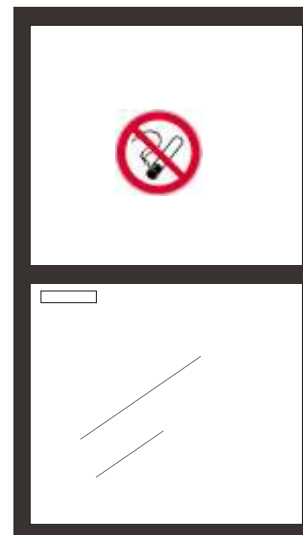


Fenster unten vorne

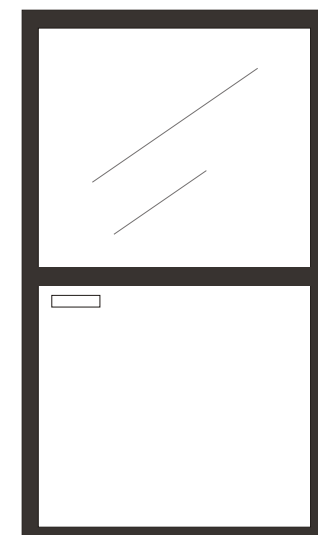


Fenster hinten, oben

Tür unten



Tür oben



Boden 1 OG

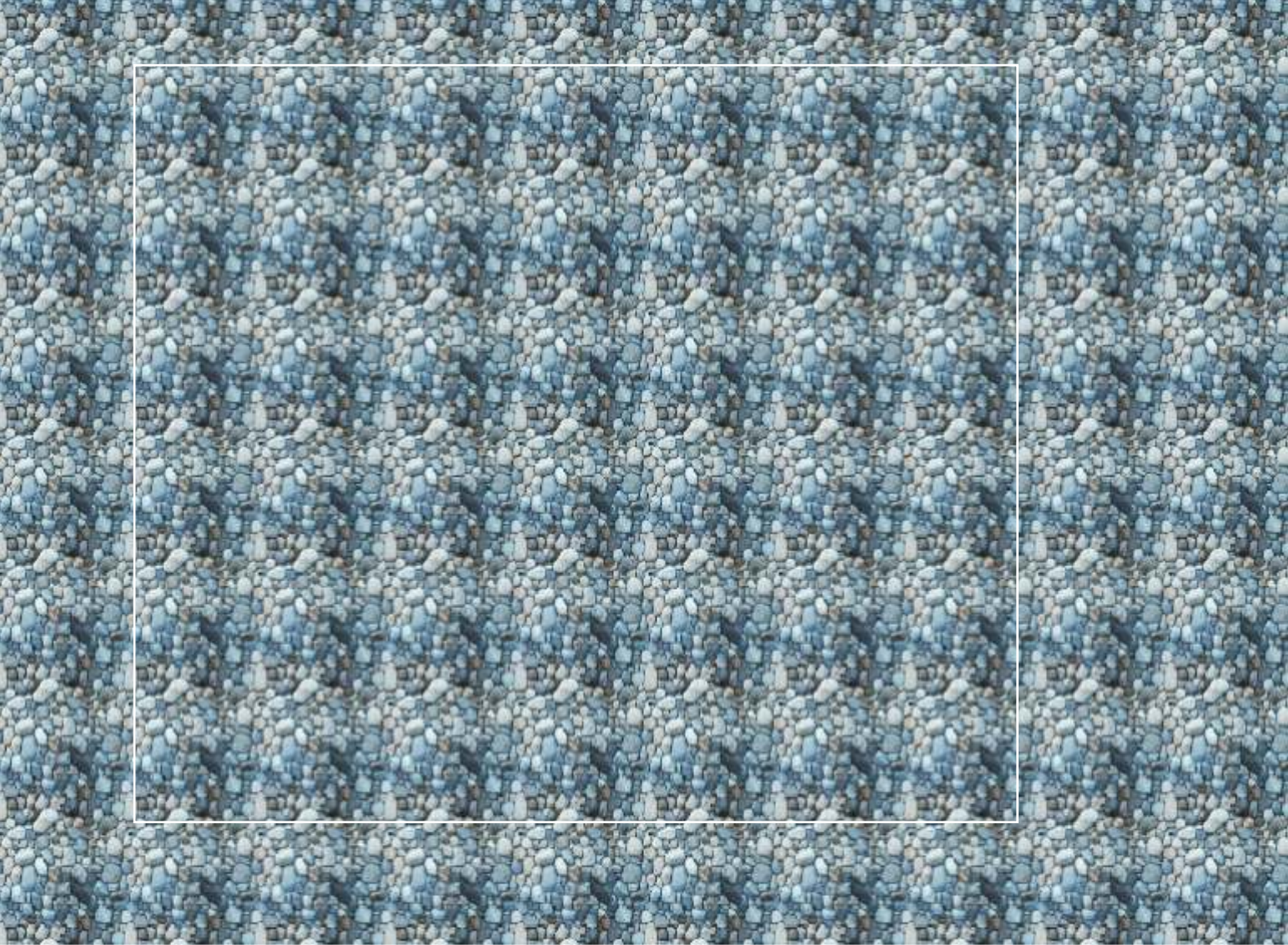


hier Vorderseite des 1 OG aufkleben

Bodenplattform 1OG

Bodenplattform (Steindesign)

Tür



Treppenseite

vorne